

DREIFACHTURNHALLE I CHUR

Allmän arkitekturtävling i Chur, Schweiz 2001

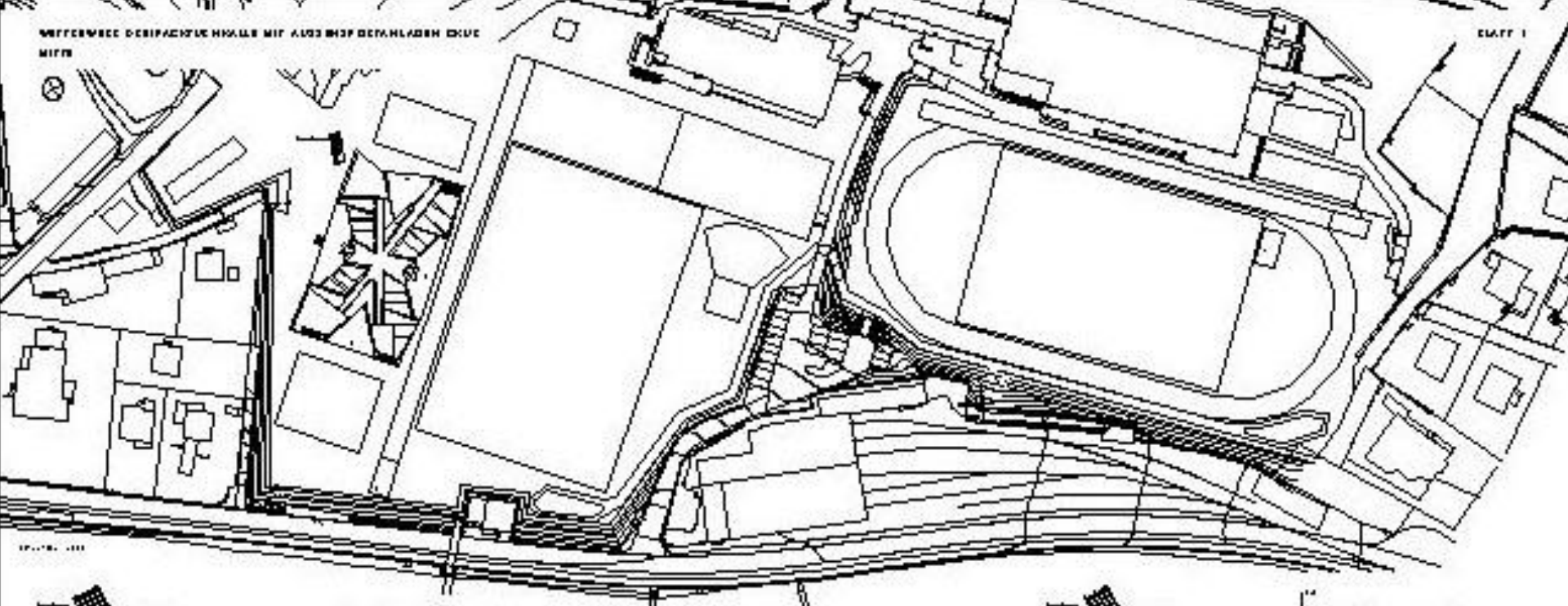
En gymnastiksal som helt fokuserar på sport är projektets huvudide'. Sporthallens entré ligger i markplan. Där finns även omklädningsrum, föreläsningssalar och diverse förvaringsutrymmen.

Korridorer leder från huvudentre'n till omklädningsrummen. Därifrån leder en ny korridor till själva gymnastiksalen, som ligger en våning ner.

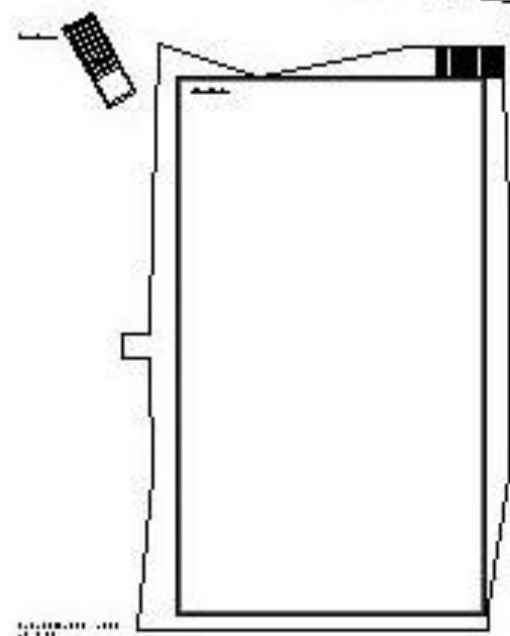
Entre'planet är ett rymdfackverk i betong som spänner över själva gymnastiksalen. Betongglas gör att salen belyses naturlig från ovan. Taket används för utomhusport. En lift ledet från ett underjordiskt garage till markplanet. Garagets infart är från Sandstrasse. Gymnastiksalen kan delas upp i tre salar med Faltwändern.

WITTEWEE DEBIPACHTEHALL MIT AUSWISP DEBANKLADEN DRUC
MITR

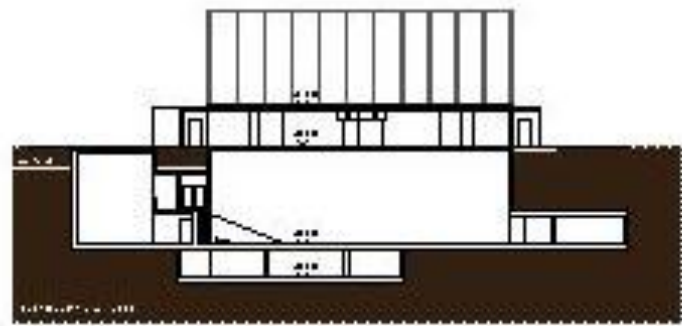
BLATT 1



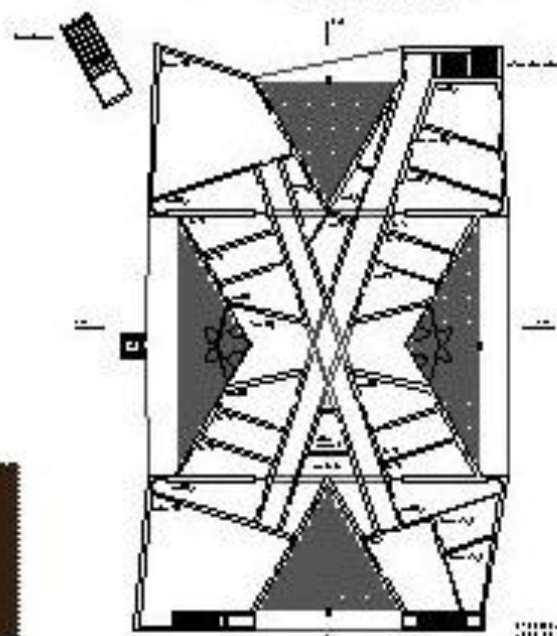
SP. 178. 1933



SP. 178. 1933



SP. 178. 1933



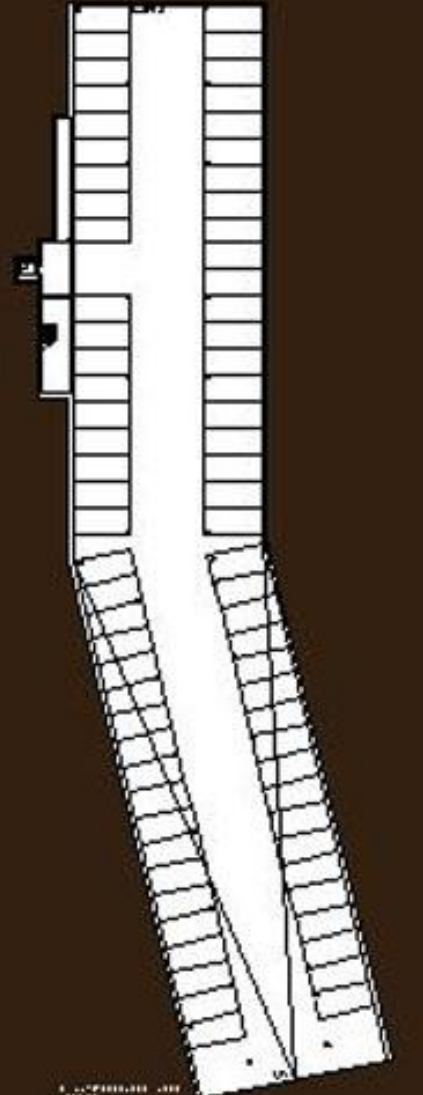
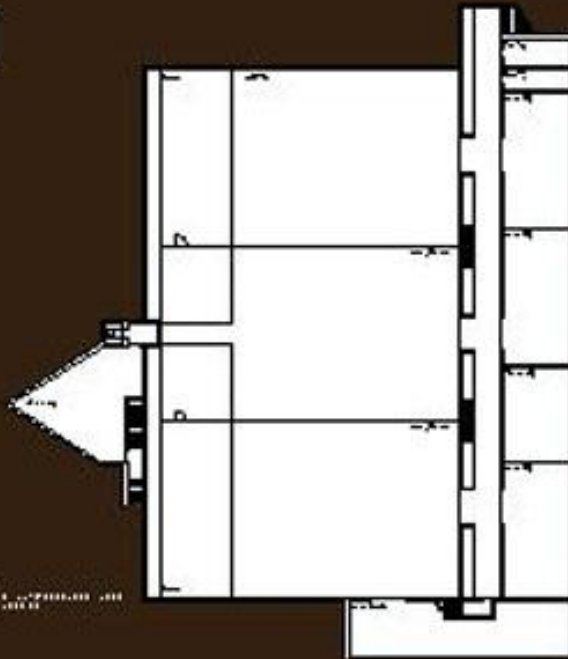
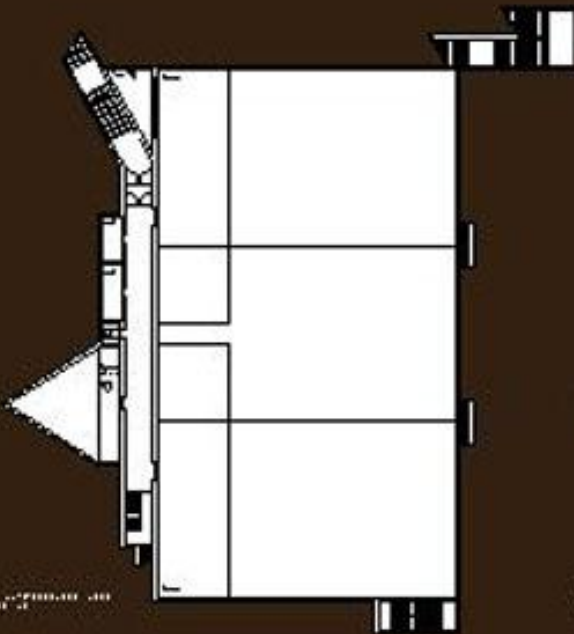
SP. 178. 1933

MEFFERWEE DEBIPADKUCHHALL MIT AUSSENSTRAFENGEHÄUSEN
MITTE

ELAV 3



Die Kuchenhalle ist ein zentraler Bestandteil des Gebäudes, der die Kuchenspezialitäten des Hauses präsentiert. Die Halle ist mit einer hohen Decke und einer großen Fensterfront ausgestattet, die das natürliche Licht einlässt. Die Kuchenspezialitäten sind in einer Reihe von Schichten angeordnet, die durch eine Glaswand getrennt sind. Die Kuchenspezialitäten sind in einer Reihe von Schichten angeordnet, die durch eine Glaswand getrennt sind. Die Kuchenspezialitäten sind in einer Reihe von Schichten angeordnet, die durch eine Glaswand getrennt sind.



1:100

1:100

1:100