

EAST OF

RESOURCES.06

Avslutningsutställning, Kungliga Konsthögskolans
påbyggnadsutbildning i arkitektur 2006/07,
24 maj - 7 juni 2007

Välkommen till vernissage och ta en drink med
tilltugg torsdagen den 24:e maj 2007 kl. 17.00
på Galleri Mejlan, mitt emot entréen till
Moderna Museet.

RESOURCES.06 EAST OF STOCKHOLM

Läsåret 2006/07 handlade Konsthögskolans vidareutbildning i arkitektur, Resources.06 East of Stockholm, om att definiera en ny stadsplanering med den vidsträckta Stockholms skärgård som bakgrund.

Helena Brobäck undersökte tillsammans med An Vanderhoydonck begreppet *resurs*, med avsikten att i ritad form presentera de resurser som påverkar och påverkas i en stadsplaneringsprocess. Dokumentet undersökandet ledde till kallades Resurskarta. De komplexa sammanhang resurskartorna över Östersjöområdet och Stockholms skärgård förtydligade resulterade sedan bl.a i delprojekten Östra porten och Skärgårdshuset.

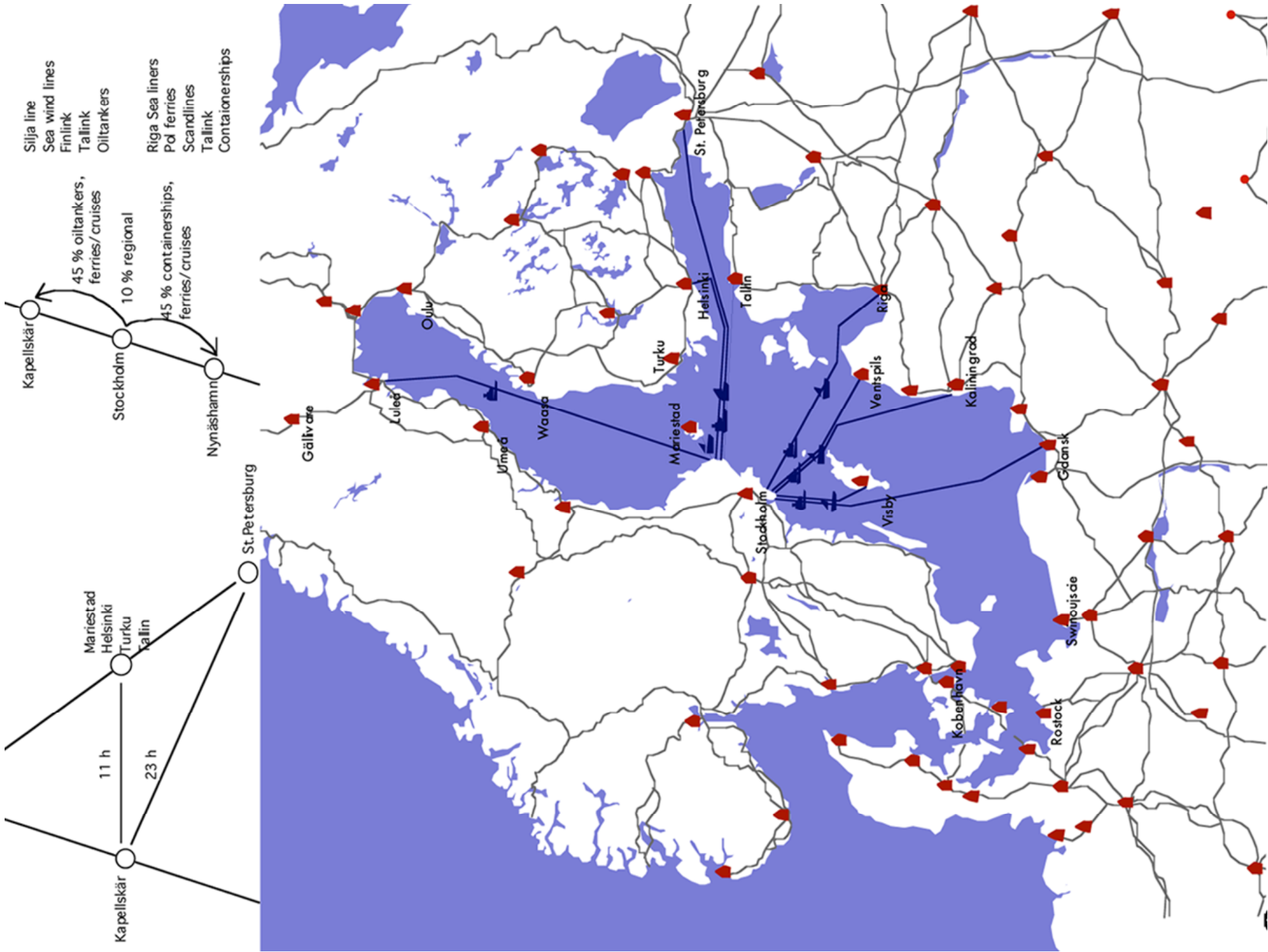


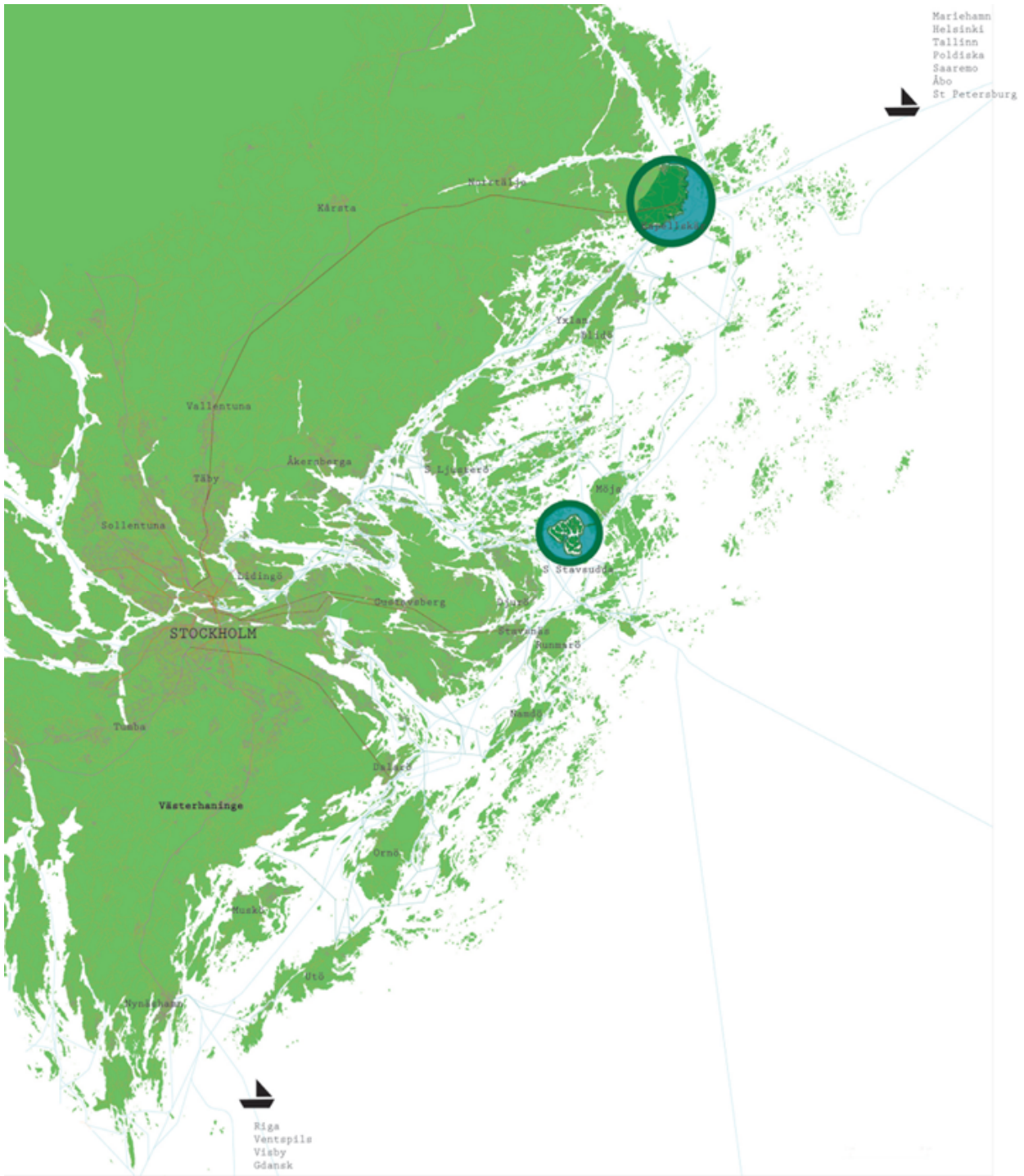
VISION STOCKHOLM 2020

Efter att med hjälp av resurskartor* ha förstått och därför kunnat investera Stockholms resurser medvetet, har små ingrepp kunnat leda till stora förändringar. En attityd, som är oberoende av användning, skala eller användare, har tillåtit den komplexa situationens resurser bestämma hur staden ska byggas ut hållbart; socialt såväl som ekonomiskt.

Tack vare sitt strategiska läge och rykte om att vara pålitligt, har Stockholm blivit hjärtat för affärer i Östersjöområdet. Detta och invånarnas önskemål om att jobba i stan och bo i naturen utanför, har lett till att förvaltningen fokuserats på utveckling av befintligt trafiksystem till lands och sjöss samt byggnation anpassad till Stockholms skärgård. Platsens förutsättningar har kunnat samarbeta för att skapa tidsenlig arkitektur.

*En ritning som sakligt och utan värderingar redovisar en plats resurser, naturliga och konstgjorda, för att de ska kunna förvaltas hållbart, ekonomiskt och effektivt. Resurserna visas i bilder för att dokumentet ska kunna vara förståeligt för alla. Kartan är tänkt som ett verktyg som kan användas som underlag i beslutsprocesser i regeringar, andra organisationer och den enskilda människan.





Mariehamn
 Helsinki
 Tallinn
 Paldiska
 Saareno
 Åbo
 St Petersburg

Riga
 Ventpils
 Visby
 Gdansk

LEGEND

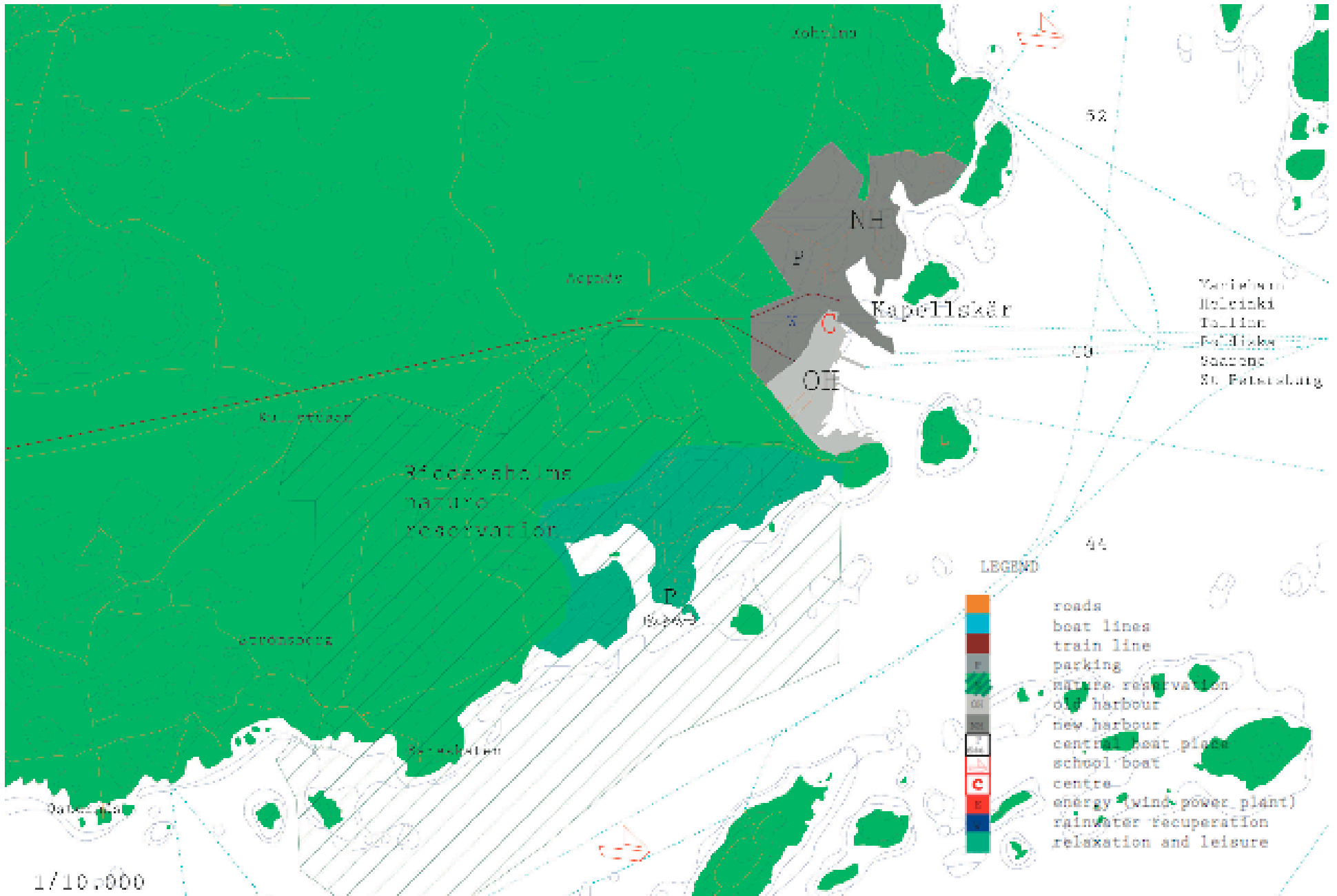
- roads
- boat lines
- subway
- subway (new)
- train
- train (new)
- building area
- our projects



ÖSTRA PORTEN

Att låta färjor, kryssningsfartyg och varustransporter passera skärgården till centrala Stockholm visade sig vara både ohållbart och onödigt, då det finns stora möjligheter i halvön mellan Norrtälje och Kapellskär. Den ligger lättillgängligt för alla Östersjöländer och färjeförbindelser för både varor och tjänster finns redan. Därför föreslås att tågspåret mellan Stockholm och Norrtälje åter tas i bruk. En station byggs till i Kapellskär och en godstågsanslutning till centrala Stockholm läggs till. Förutom varustransporter, föreslås att oljefartyg läggs till i Kapellskär, så att distansen till Arlanda och Bromma flygplatser reduceras avsevärt. Alla kryssningsfartyg och färjor går till Kapellskär och Nynäshamn.

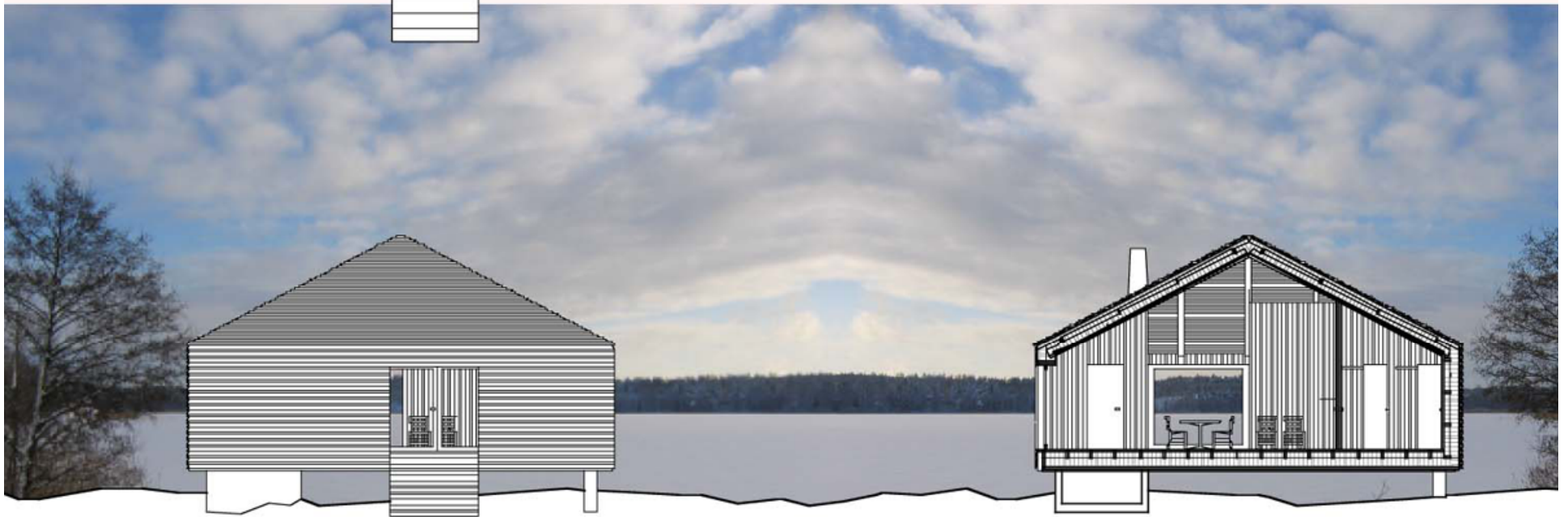
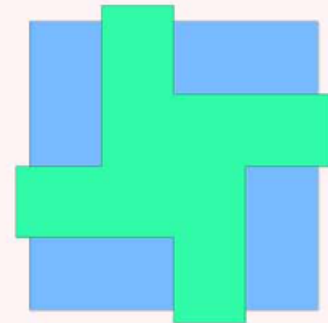
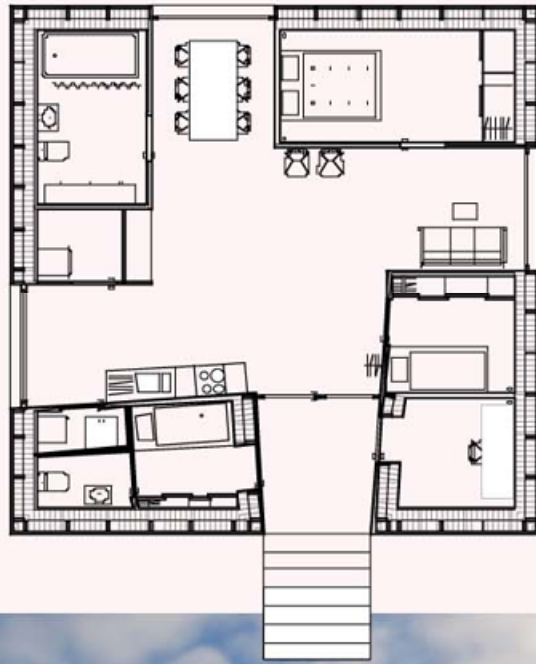
Södra Kapellskär är ett naturreservat. De befintliga möjligheterna till utomhusaktiviteter kompletteras med hamn, bad och boende, så att halvön kan bli ett område där industri och fritid möts. Områden i centrala i Stockholm (Slussen, Ropsten, Nacka, etc.) friläggs och ny användning möjliggörs.





SKÄRGÅRDSHUSET

Ett prefabricerat väggsystem, där väggarna till privata rum bygger ett offentligt, tillåter en ekonomisk, resurshushållande och kvalitativ byggnation av enfamiljshus. Inermåtten på en lastbil (300X250X1000 cm.) möjlig att transportera på en mindre skärgårdsbåt har varit måttgivande för väggmodulerna. De tillverkas av Roslagsbyggarna i Spillersboda, som även ansvarar för transport och husens byggnation. Tack vare ett välutvecklat energi/vattensystem är huset i stort sett självförsörjande.





SECURITAS
farm
bevakning