



Tillgänglighet Hälleforsnäs bruk



**Av: B Norman arkitektkontor AB
Hel arkitektur – Helena Brobäck**

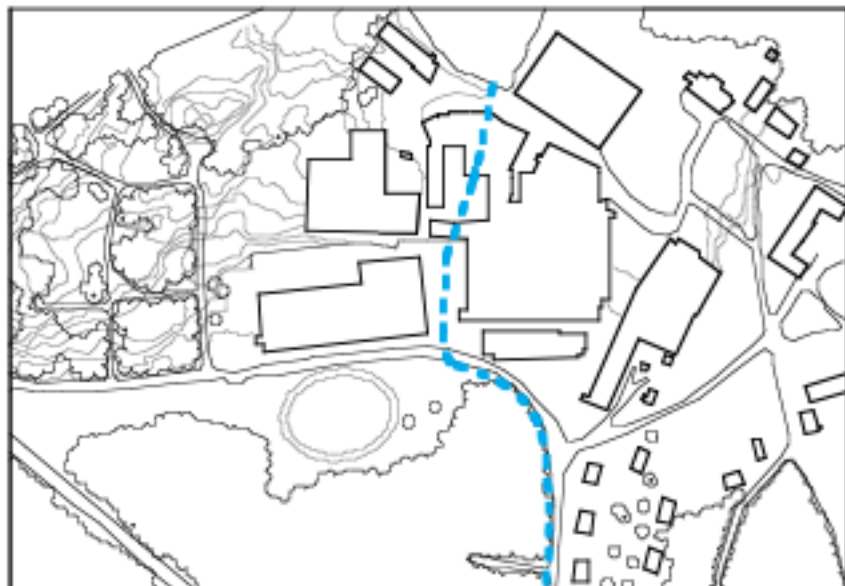
BEFINTLIGA RESURSER



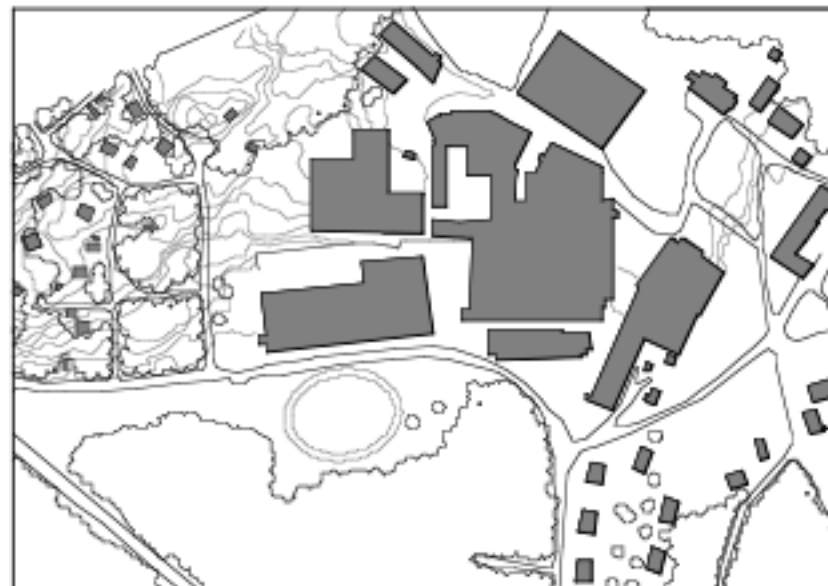
VATTEN



TOPOGRAFI OCH NATUR



VATTENFLÖDE



BYGGT







BRUKSPRODUKTER

BRUGSØDT
ÅRE 6625

CASOL CASOL CASOL CASOL CASOL







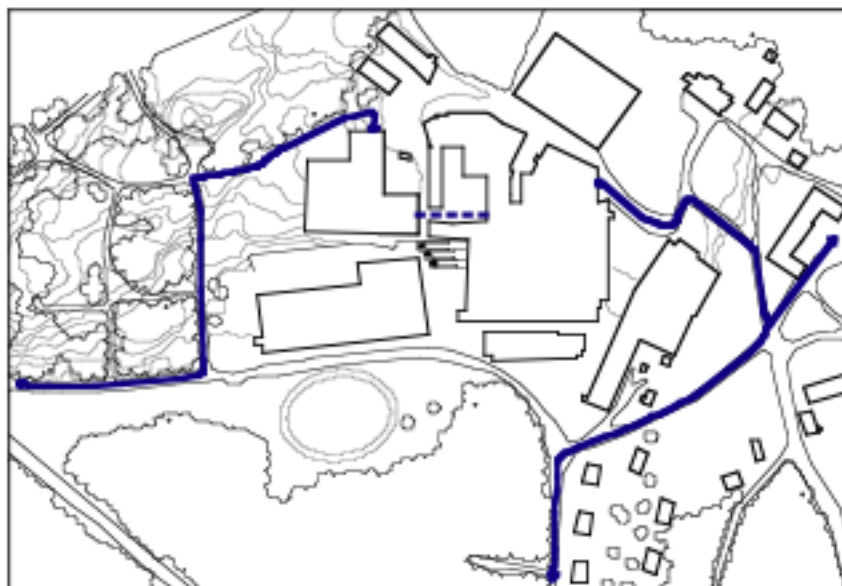
ANVÄNDNING OCH FLÖDEN



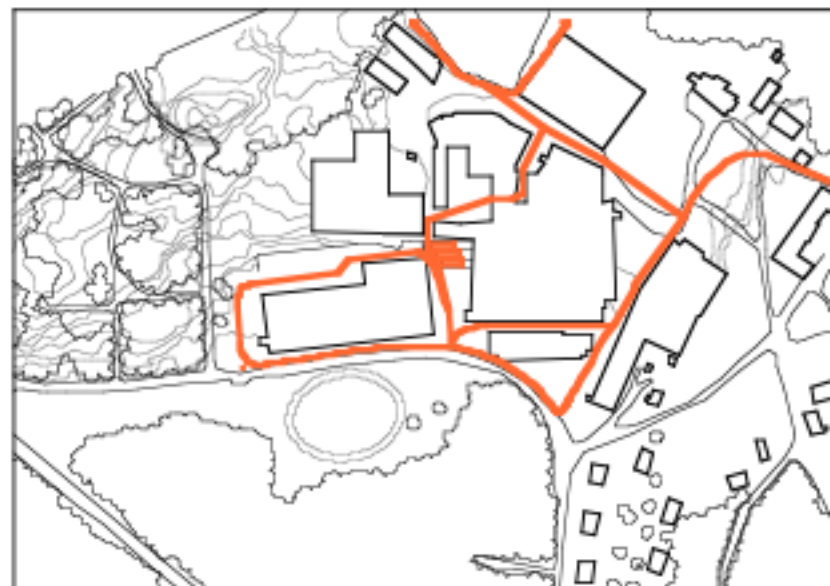
TILLVERKNING



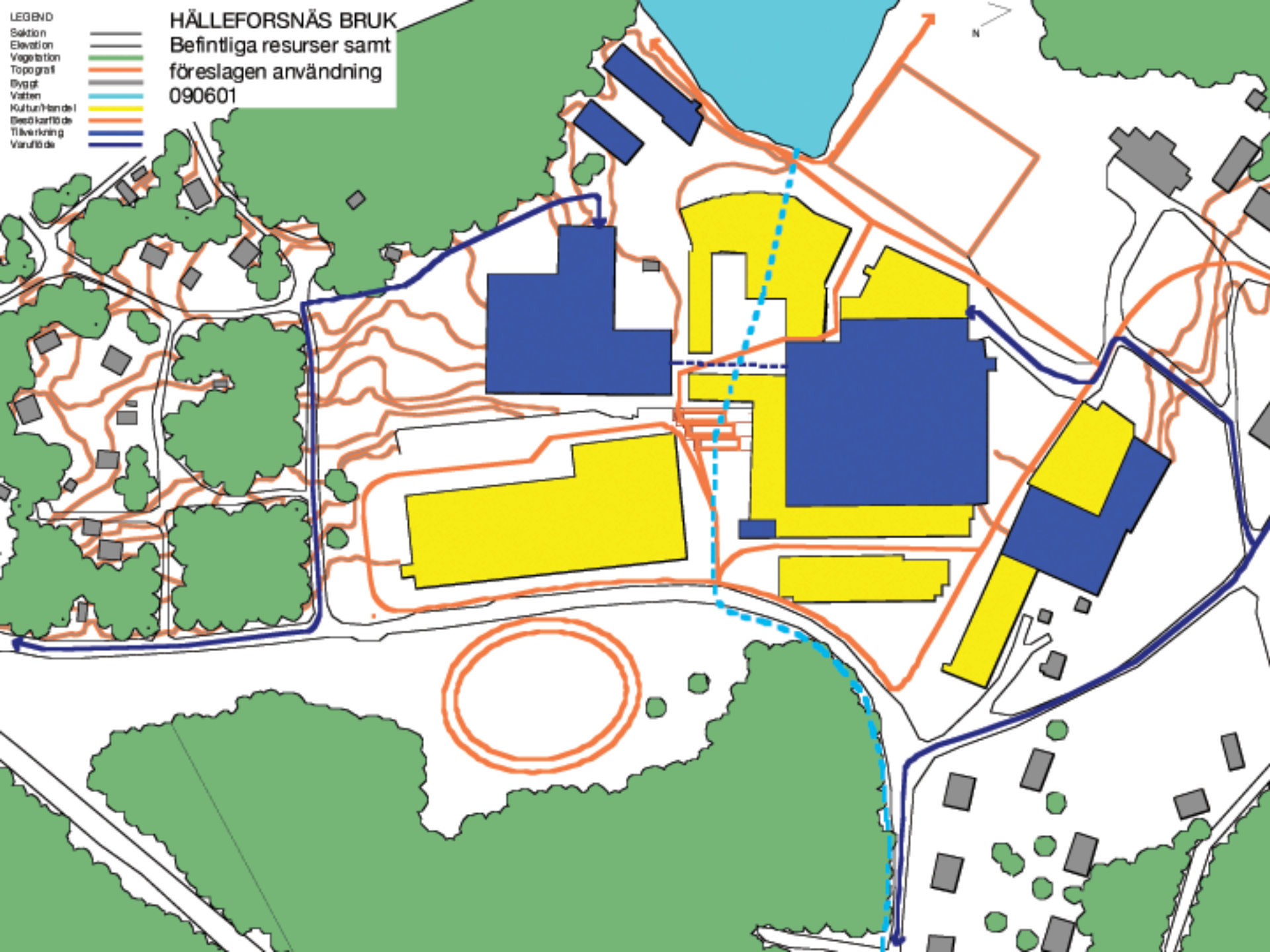
KULTUR OCH HANDEL



VARUFLÖDE



BESÖKARFLÖDE



HÄLLEFORSNÄS BRUK
Befintliga resurser samt
föreslagen användning
090601

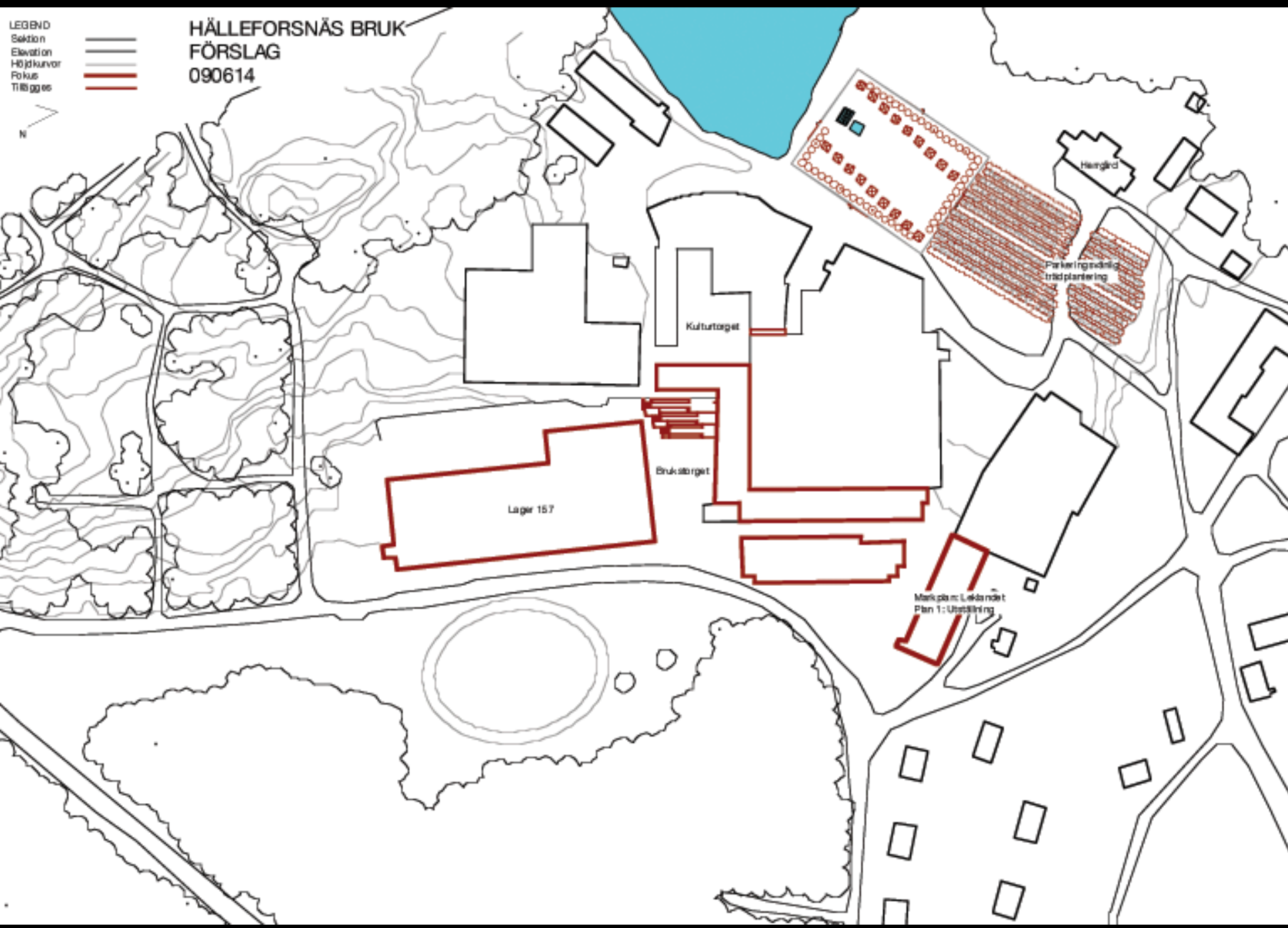
- LEGBND
- Sektion
 - Elevation
 - Vegetation
 - Topografi
 - Byggnad
 - Vatten
 - Kulturlandskap
 - Bebyggelse
 - Tillverknings
 - Värmlands



LEGEND
Sektion
Elevation
Höjdhurvor
Fokus
Tillgges



HÄLLEFORSNÄS BRUK FÖRSLAG 090614





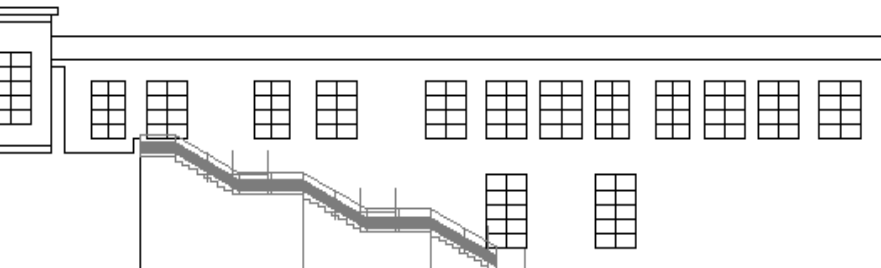


Hatshepsuts tempel, Egypten

TRAPP- RAMPSYSTEM FRÅN BRUKSTORGET

Hälleforsnäs bruk delas i 2 tydliga delar av en nivåskillnad på närmare 4 m. Då denna nivåskillnad tillsammans med vattnets närvaro ledde till att Bruket anlades, föreslås att tillgängligheten för alla besökare löses med ett trapp- och rampsystem som både fångar situationens särart och vägleder besökare byggs vid Brukstorget. För att orientera synskadade används konstruktionens stålprofiler till att leda vatten.

Ramper, trappor och socklar tillverkas i prefabricerade betongelement. Räckena tillverkas på Bruket i stål som kläs med segelduk och är löstagbara för att tillåta att systemets olika avsatser används som scener. Den nedre nivån föreslås användas för handel i Lager 157s anda och den övre för kulturella etableringar som erbjuder kost och logi.

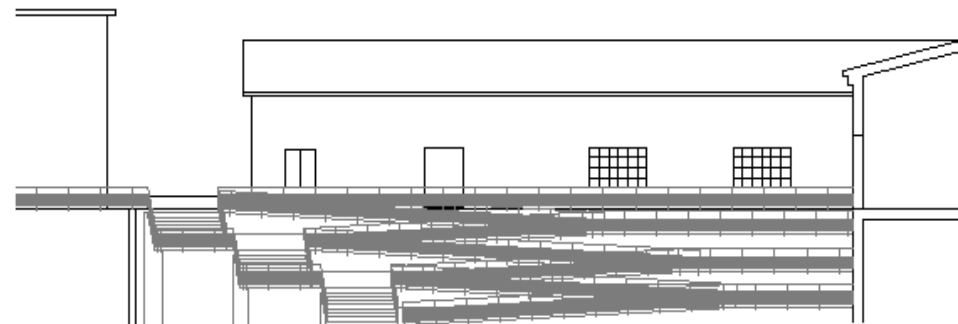


Elevation norr

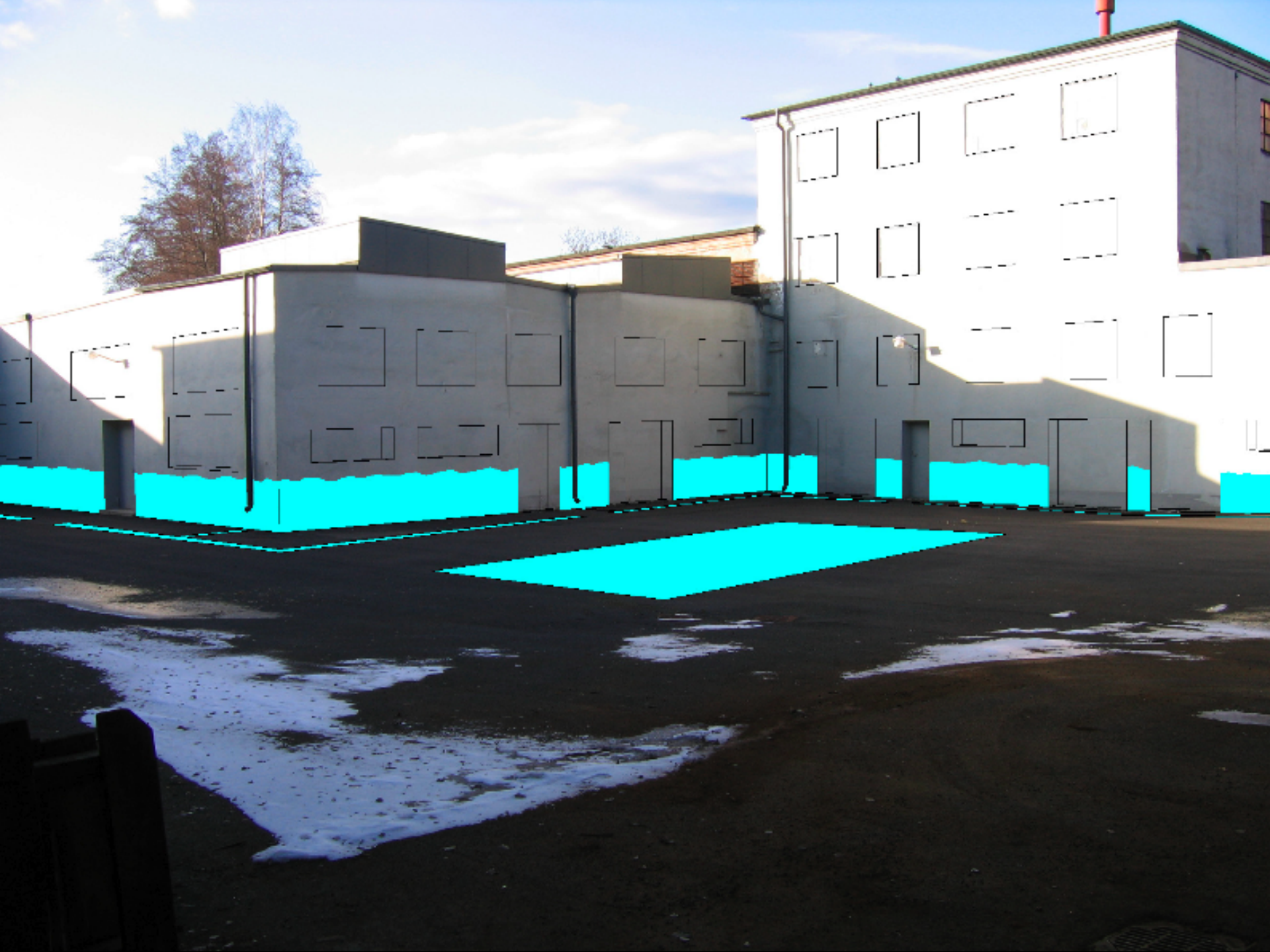


Hälleforsnäs bruk
Trapp- rampsystem
Plan och elevationer
Skala: 1:200
Datum: 090601
Ansvarig: Helena Brobäck

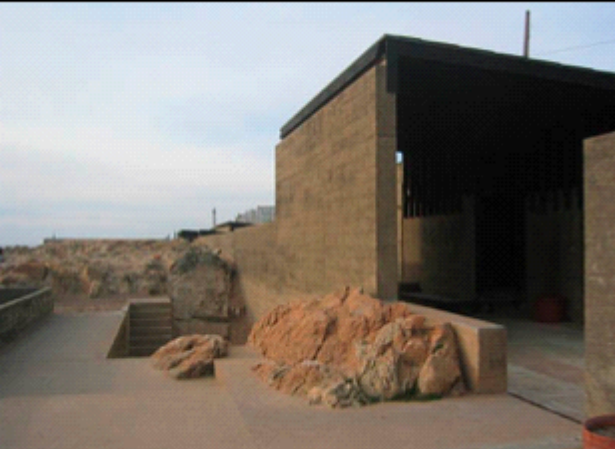
Plan



Elevation öst







Utomhusbad, Portugal

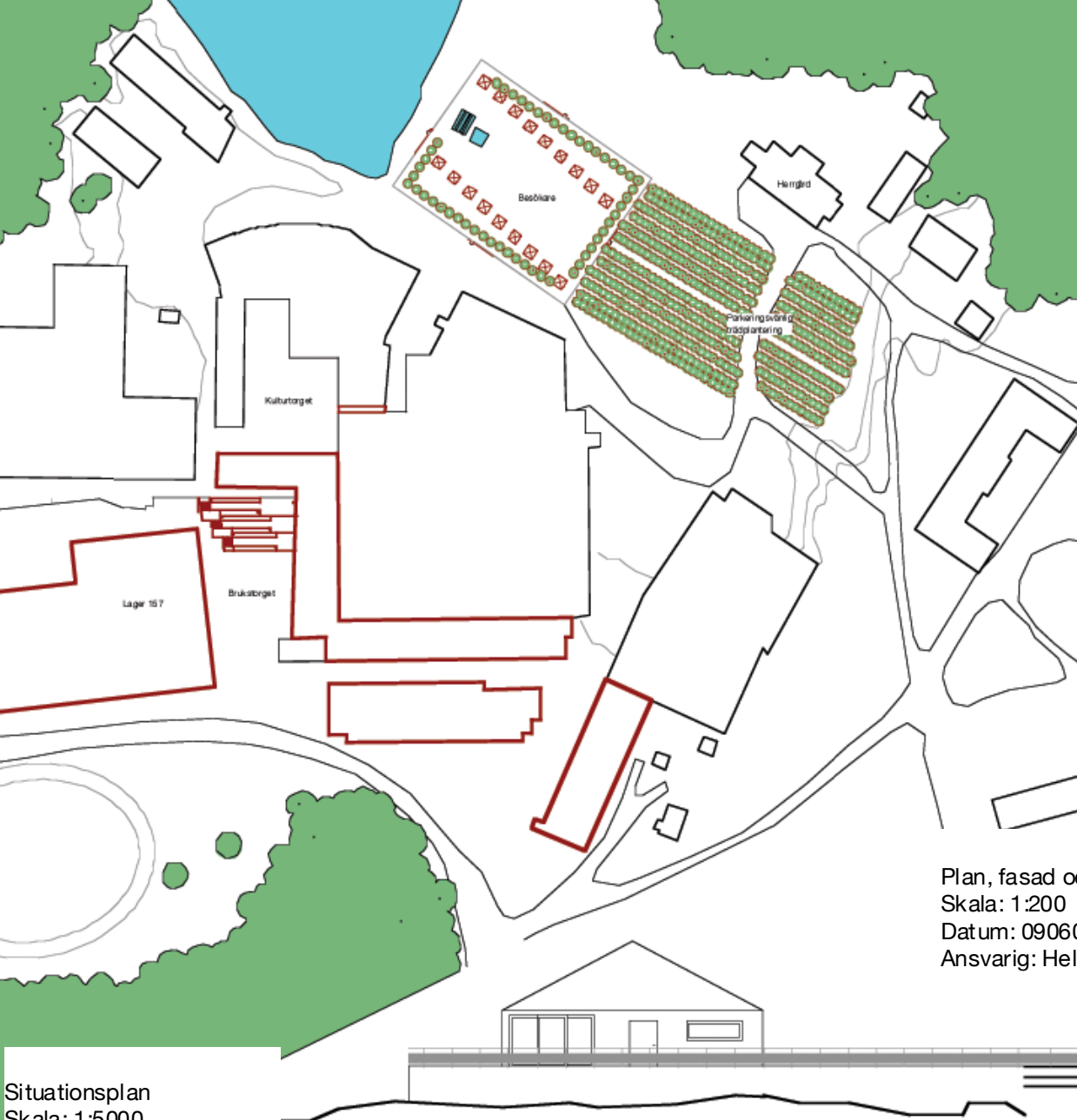


Boa nova tehus, Portugal

Ankersbyn, Sverige

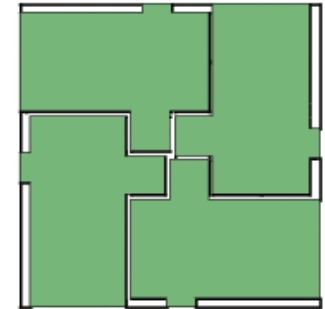
Las Caglias lägenhetshotell, Schweiz





FÖRSLAG LÄGENHETSHOTELL PÅ HÄLLEFORSNÄS BRUK
 Möjligheten att enkelt vistas i oförstörd natur är en av anledningarna till att turisternas intresse för att besöka Sverige ökar. Enligt Regionförbundet Sörmland väntas turismen, inhemsk och utländsk, öka med 20 % i år. Redan idag saknas logi för dessa besökare, framför allt i områden nära storstäderna.

Hälleforsnäs läge med närheten till städer som Norrköping och Stockholm ger platsen möjligheter att utvecklas till en nod för handel, kultur och rekreation. Närheten till Skavsta flygplats i Nyköping gör att även utländska besökare kan nå Hälleforsnäs. Brukets byggnader används redan idag för handel och kultur, medan det kringliggande landskapet med Rossmossens naturreservat och Sörmlandsleden kan användas mer. Därför föreslås att Elektrolux fabrik från 70-talet rivs och att betongbjälklaget med eventuella källarutrymmen tillvaratas och används till ett lägenhetshotell med direkt närhet till dammen, skogen och bruksmiljön. Bjälklaget beläggs med keramikplattor och källarutrymmena används för energi- och vattenhantering. Var byggnad har 4 lägenheter med egen uteplats och utsikt.



Plan, fasad och sektion
 Skala: 1:200
 Datum: 090609
 Ansvarig: Helena Brobäck

Situationsplan
 Skala: 1:5000
 Datum: 090609
 Ansvarig: Helena Brobäck

Husen byggs av prefabricerade ytterväggselement i linolja-impregnerat, vattenbeständigt trä som placeras kring en bärande stomme av värme- och fukthanterande lera.

Förutom att Elektroluxbyggnaden ersätts av ett lägenhetshotell tillåter förslaget en ekonomisk, resurshushållande och sund hantering av Elektroluxbyggnadens betongbjälklag.



